



# SELLOS DE SEGURIDAD

867-243-0292

ventas@grupoaram.com.mx



## PS SEAL

20CM  
30CM  
40CM



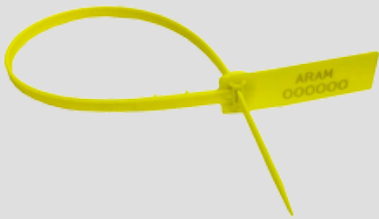
## VPR

35CM  
45CM



## PULL SEAL

25CM  
40CM



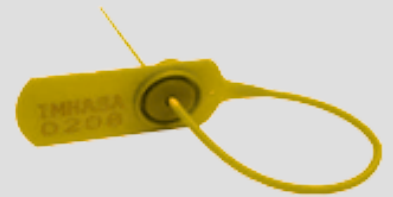
## GRIP SEAL

35CM



## STR-20

20CM



## STR-15

15CM



## PULCERA

25CM



## PLAIN SEAL



## BALL SEAL

# SELLOS DE SEGURIDAD

867-243-0292

ventas@grupoaram.com.mx



## BOLT SEAL

EXPORTACION  
CAJA CON 250 PIEZAS  
PERSONALIZADOS

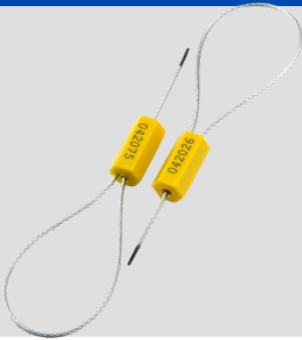


## BOLT SEAL NAC

NACIONAL



## BOLT NACIONAL



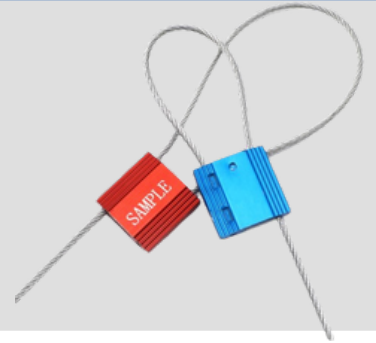
## PRO SEAL

25CM  
45CM  
80CM  
100CM  
150CM



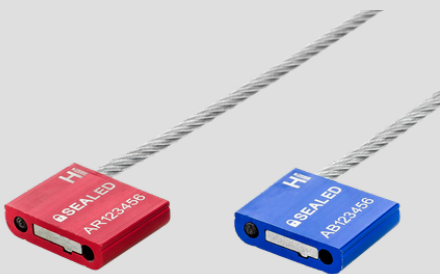
## UL SEAL

1.5MM X 40CM  
1.5MM X 100CM  
1.5MM X 150CM



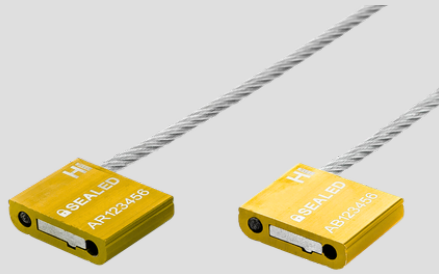
## ML 1.8

1.8MM X 45CM



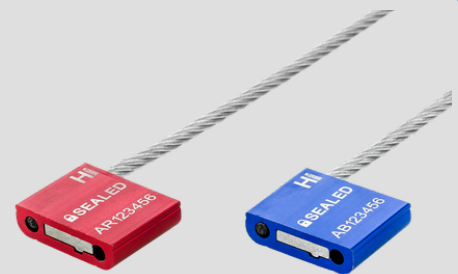
## ML 3

3MM X 50CM  
3MM X 100CM



## ML 3.5

3.5MM X X150CM



## ML 5.0

5MM X 50CM  
5MM X 120CM

# CONTROL DE COMBUSTIBLE

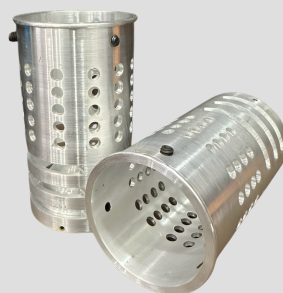
867-243-0292

ventas@grupoaram.com.mx

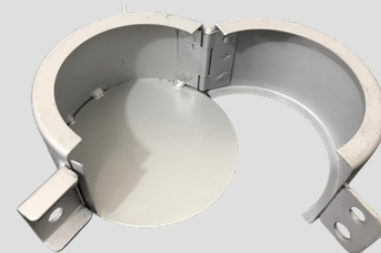


## ANTISIFON

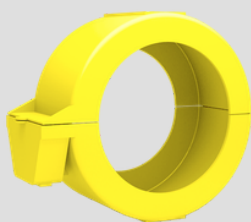
DISPONIBLE PARA  
TODAS MARCAS



## TRAMPA ESTANDAR



## CARCAZA CUBRETAPON



## SELLO PARA CONEXIONES



## EPOXICO

490ML



## RESINA

1 LT



## ETIQUETAS 2X9IN

COLORES: ROJO, AMARILLO  
BLANCO



## TRAMPA GASOLINA

1-1/2 PULGADAS DIAM



## AUMENTO

# EXTINTORES Y SENALAMIENTOS

867-243-0292

ventas@grupoaram.com.mx



**2.5LBS**  
**UL CERT**  
**PQS**



**5LBS**  
**UL CERT**  
**PQS**



**PQS**  
**2.5KGS**  
**4.5KGS**  
**6KGS**  
**9KGS**



**CARRETILLA**

34KGS  
50KGS  
70KGS



**SENALAMIENTO**  
**20X20CM**



**BASE**

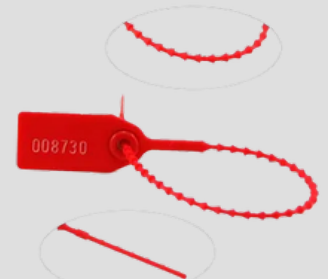


**SERVICIO**

RECARGA  
MANTENIMIENTO  
E INSTALACION



**ESPUMA**  
**CO2**  
**AGUA**



**SELLO**  
**20CM**  
**30CM**

867-243-0292

ventas@grupoaram.com.mx

GRUPO ARAM



**LONA  
210CM X 45CM**



**SENALAMIENTOS**



**ROMBOS  
DE SEGURIDAD**



**PORTA ROMBOS**



**KIT TRIANGULOS  
3 PIEZAS**



**CANDADO  
PERNO REY**



**ESPEJO  
DE INSPECCION**



**ORB-19  
MARCADOR DE  
LLANTAS  
ELECTRICO**



**CABEZAL CON  
LOGO PARA  
MARCADOR  
ELECTRICO**

867-243-0292

ventas@grupoaram.com.mx



**CHALECO  
BRIGADISTA**



**CHAMARRA  
IMPERMEABLE**



**CHALECO CLASE 2**



**CAMISA  
DE MEZCLILLA**



**OBEROL**



**CHALECO  
DE MALLA**



**CASCO**



**LENTES DE  
SEGURIDAD**



**CABEZAL CON  
LOGO PARA  
MARCADOR  
ELECTRICO**